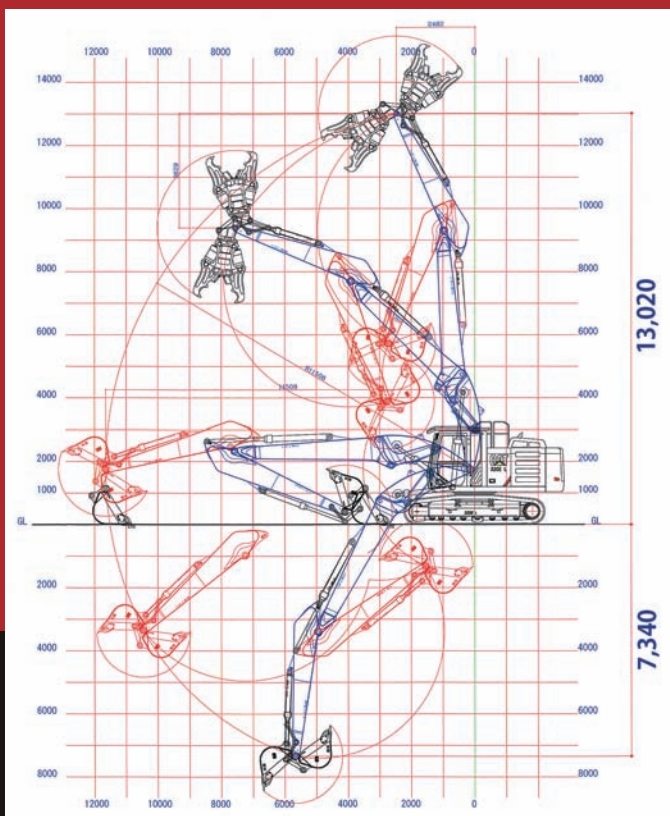




# L-PROBO®

A-295 L-PROBO (CAT320EL装着時)

運転質量 (アタッチメント除く)	
最大作業高さ (アーム先端ピン)	13.0m
最大掘削深さ (アーム先端ピン)	7.3m
全長 (輸送姿勢時)	11m
最大アタッチメント重量 (条件有)	2.6t



CAT320EL装着時

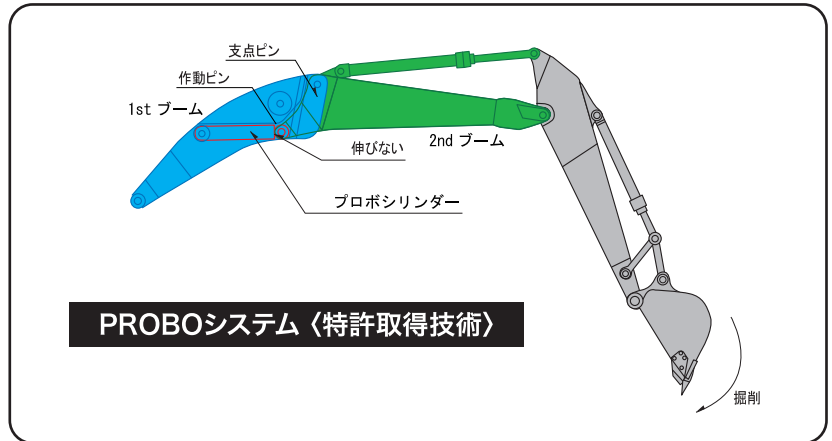
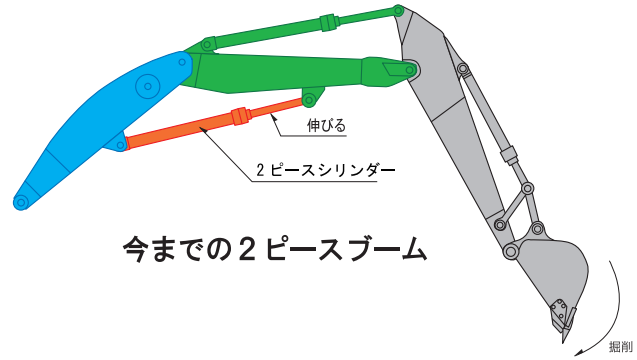
FINE TECHNOLOGY  
**AMAJYU**

尼崎重機株式会社

# PROBO

## PROBO(プロボ)

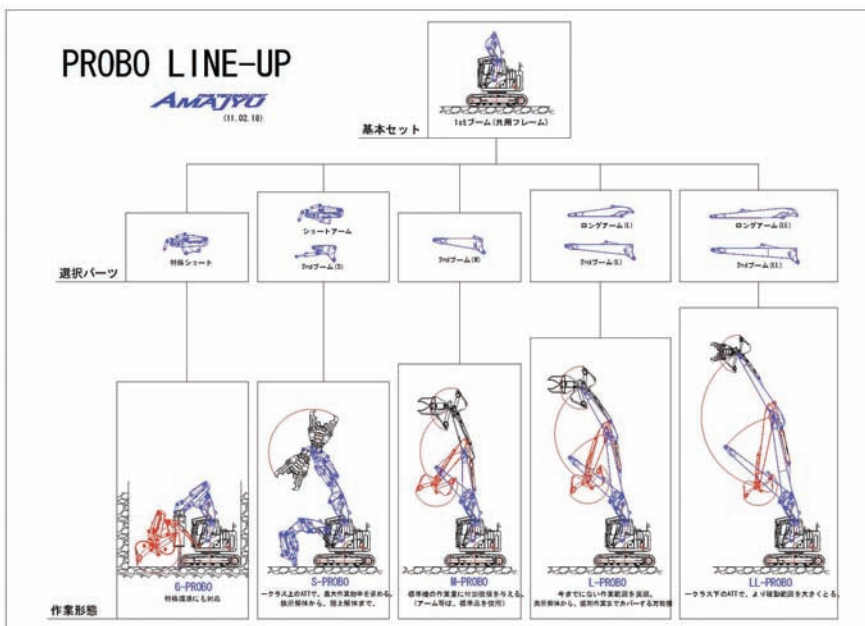
その語源は象の鼻を意味するイタリア語「プロボシュデ」。力強く、そして自由自在に、まるで象の鼻のように操作できます。



### 掘削から高所解体まで

2ピースboomには“2ピースシリンダーの伸び”という現象が起こることがありました。プロボシステムは2ndboomの作動ピンが支点ピンより後方に設計。これによりプロボシリンダーの保持能力をフルに使う事ができ、掘削時のシリンダーが伸びるという現象を防止。掘削力を保ちます。

また、プロボシリンダーを1stboomに格納していますので、boom下の懐スペースを確保。狭い場所で周辺の構造物、鉄筋等への接触をガードします。



## PROBO/プロボ LINE-UP

プロボは1stboomをそのままに、2ndboomから先を交換する事で様々な現場に対応します。

高所解体から基礎解体、掘削まで…。  
高所から狭所まで…。  
特殊環境まで…。  
想像できる全ての現場で活躍します。

製造元

FINE TECHNOLOGY  
**AMAJYU**  
尼崎重機株式会社

〒661-0047 兵庫県尼崎市西昆陽4丁目1-28  
TEL:06-6431-2210 FAX:06-6431-8592  
<http://www.amajyu.co.jp>

お問合せ先

\*プロボは尼崎重機の特許取得技術です。  
\*PROBO / プロボは象の鼻を意味する PROBOCIDED から造語です。  
\*PROBO / PROBOCIDED は尼崎重機の登録商標です。  
\*仕様は予告なく変更する事があります。 2015.7.27